

pro clima CONTEGA FC

Putzanschlussband

- Dampfbremsendes Putzanschlussband
- 3-lagiges PET-Vlies ist einfach einputzbar
- Einfache und sichere Verbindung zu Fenster- und Türanschlussfugen
- RAL-konformer Anschluss
- Luftdichte Verbindung zwischen sichtbaren Holzbauteilen und angrenzenden Bauteilen wie Mauerwerk oder Beton



pro clima CONTEGA FC ermöglicht den luftdichten Anschluss von Türen und Fenstern nach den RAL Empfehlungen.

Das Band besteht aus einem verputzfreundlichen Polyestervlies mit innenliegender Membran.

pro clima CONTEGA FC wird auf dem Fenster- oder Türrahmen aufgeklebt. Im Eckbereich wird das Band überfaltet. Die Länge der Faltung ergibt sich aus der Eckgeometrie und der erforderlichen Anpassung des Bandes an die Form des Bauteils.

Beim Verputzen des Bauteils wird CONTEGA FC in die Mittellage des Putzes eingebettet.

Putze mit hohem Gipsanteil haften ausgezeichnet auf dem Polyestervlies. Bei kalk- und zementhaltigen Putzen ist eine Haftbrücke, z.B. ein Armierungsmörtel, zu verwenden.

Technische Daten

Träger	3-lagiges PET-Vlies
sd-Wert	2,3 m
Temp.best.	langfristig -40° C bis +90° C
Verarb.temp.	ab -10° C
Farbe	blau
Rollenbreite	8,5 cm
Rollenlänge	15 m

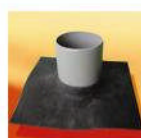
pro clima Systemkomponenten für sichere und luftdichte Verklebung:



TESCO No. 1
Allround-Klebeband
für innen und außen



ORCON F
Für Verbindungen
an angrenzende
Bauteile



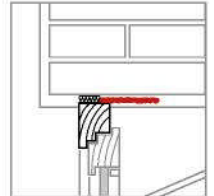
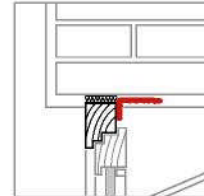
**Kabel-/Rohr-
Manschette**
Sichere Durch-
führung von
Kabeln und
Rohren.



pro clima CONTEGA FC

Putzanschlussband

Verarbeitung



Materialien

pro clima CONTEGA FC stellt dauerhaft sichere luftdichte Anschlüsse zwischen Fenstern, Türen, gehobelten Holzbauteilen wie Pfetten, Sparren und Deckenbalken zu angrenzenden Bauteilen wie Mauerwerk oder Beton her, die im weiteren Bauablauf verputzt werden sollen.

Untergründe

Für eine zuverlässige Haftung des Klebestreifens auf Fenstern, Türen oder Holzbauteilen müssen Untergründe tragfähig, trocken, glatt, staub- und fettfrei sein. Untergründe von Sägespänen und Staub befreien. Ablätternde Altanstriche o.ä. entfernen.

Verklebung auf überfrorenen Untergründen ist nicht möglich. Das 3-lagige PET-Vlies kann auf allen putztragenden Untergründen wie Ziegel, Kalksandstein, Porenbeton, Bims, Beton, etc. eingeputzt werden.

Verarbeitung

Anschlussfuge vor Montage von Fenster oder Tür:
Trennfolie abziehen und pro clima CONTEGA FC umlaufend seitlich am Blendrahmen fixieren. Klebestreifen fest anreiben.

Anschlussfuge nach Montage von Fenster oder Tür:
Trennfolie abziehen und pro clima CONTEGA FC umlaufend seitlich (wenn möglich) am Blendrahmen fixieren.

Ist seitliches Fixieren nicht möglich, Klebestreifen auf der Innenseite des Blendrahmens ankleben und fest anreiben. Die Verarbeitung an Balkendurchdringungen erfolgt analog.

In Bereichen in denen pro clima CONTEGA FC verschwenkt werden muss, wie z.B. in Fensterecken oder um Balken herum, das Band wie auf den Abbildungen dargestellt falten. Anfang und Ende des pro clima

CONTEGA FC Vlieses mit pro clima DUPLEX oder ORCON F luftdicht verkleben.

Das luftdichte CONTEGA FC Vlies später in die Mittellage des Putzes einbetten. Gipshaltige Putze besitzen eine hervorragende Haftung auf dem Vlies. In Verbindung mit kalk- oder zementhaltigen Putzen ist eine Haftbrücke, z.B. ein Armiermörtel, zu verwenden.

ABW Oikoartec GmbH
e-mail: kontakt@abw.info
Internet: www.abwshop.de

