

Tierrfino Listro

Lehmglanzputz

Tierrfino Listro ist ein lösemittelfreier, natürlicher, dekorativer Glanzputz (stucco lustro) auf der Basis von Lehm, Kalk und Kreide. Er ist für Wände und Decken im Innenbereich geeignet. Listro ist ein direkt auftragbarer pastöser Spachtel. Tierrfino Listro ist in 8 Grundfarben lieferbar. Alle Farben sind untereinander mischbar und können mit einer zusätzlichen Pigmentzugabe verändert werden.

Eigenschaften:

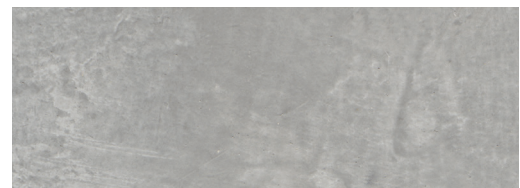
- ✓ dampfdiffusionsoffen, feuchtigkeitsregulierend
- ✓ mit wax versiegelt wird Tierrfino Listro unempfindlicher gegen Wasser und Verschmutzungen
- ✓ mit Listro erzielt man glatte, leicht glänzende Oberflächen
- ✓ farbecht und UV beständig
- ✓ leicht zu verarbeitende Lehmspachteltechnik
- ✓ auftragbar auf fast allen tragenden Untergründen



Weitere Informationen, sowie das Technische Datenblatt finden Sie auf www.tierrfino.de/produkte/listro



Strukturmuster:



Listro Gomera grau, gespachtelt

Produkt	Gebinde	VPE/Palette	Einheit	Ergiebigkeit	Verbrauch
Listro	Dose	6/Karton	0,75 l	1,5 m ² *1	0,5 l/m ² *1
Listro	Eimer	72	5 l	10 m ² *1	0,5 l/m ² *1

*1 Die Angaben beziehen sich auf einen zweimaligen, gleichmäßigen Auftrag und können je nach Untergrund variieren.