

Allround-Klebeband für innen und außen

- luftdicht
- hohe Feuchtebeständigkeit
- hohe Wärmestandfestigkeit
- UV-Stabilität 3 Monate
- sehr dehnfähig (punktuell bis 50 %)
- bleibend verformbar – ohne Rückstellmoment
- diffusionsoffen



pro clima TESCON No 1 ist das Allround-Klebeband für vielfältige Einsatzbereiche. Es ist geeignet zur luftdichten Verklebung von Dampfbremsebenen untereinander im Innenbereich (z.B. pro clima INTELLO® und Holzwerkstoffplatten wie OSB).

TESCON No. 1 ist hoch feuchtebeständig und eignet sich auch für Verklebungen, die während der Bauphase der freien Bewitterung ausgesetzt sind. Dazu gehört die Abdichtung von Dampfbremsbahnen für Aufdachdämmungen (z.B. pro clima DA) und Sanierungsdampfbremsen (z.B. pro clima DASATOP).

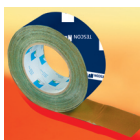
Unterdachbahnen wie pro clima SOLITEX und glatte Holzwerkstoffplatten für Unterdächer (z.B. MDF-Platten) können untereinander und an angrenzenden nicht-mineralischen glatten Bauteilen mit pro clima TESCON No. 1 verklebt werden.

Die hohe Dehnbarkeit des Trägers ermöglicht sowohl im Innen- als auch im Außenbereich den Anschluss von Einbauteilen wie z.B. Rohren und Dachfenster.

Technische Daten

Träger	perforierte PE-Folie
Trennlage	silikonisiertes Papier
Temp.best.	langfristig -40° C bis +90° C
Verarb.temp.	ab -10° C
Farbe	dunkelblau
Rollenbreite	6 cm / 7,5 cm / 15 cm
Rollenlänge	30 m

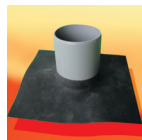
pro clima Systemkomponenten für sichere und luftdichte Verklebung:



TESCON No. 1
Einseitige Klebe-
bänder zur Verkle-
bung der Bahnen-
überlappungen.



ORCON F
Anschlusskleber
für Verbindungen an
angrenzende
Bauteile.

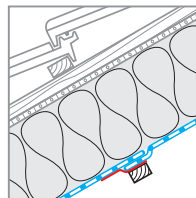


**Kabel-/Rohr-
Manschette**
Sichere Durch-
führung von
Kabeln und
Rohren.



Allround-Klebeband für innen und außen

Verarbeitung



Untergrund

pro clima TESCON No. 1 kann zur Verklebung von allen pro clima Bahnen untereinander eingesetzt werden. Holzwerkstoffplatten, wie Span-, OSB-, Mehrschicht- und MDF-Platten können ohne Vorprimern verklebt werden.

Weitere Untergründe sind gehobelte (auch lackierte) Hölzer, Glas, Kunststoffe und Metalle, PE-, PA-, PP- und Aluminiumfolien. Für eine dauerhafte Haftung müssen die Untergründe tragfähig, trocken, staub- und fettfrei und

glatt sein. Die Verklebung auf überfrorenen Oberflächen ist nicht möglich.

Vorarbeiten

Der zu verklebende Untergrund ist ggf. mit einer Bürste von z.B. Sägespäne und Staub zu befreien. Ablätternde Altanstriche o.ä. sind zu entfernen.

Verklebung untereinander

Ein kurzes Stück des Trennpapiers vom Klebeband ablösen. Das Klebeband auf der Überlappung/dem Plattenstoß aufkleben. Das Band soll dabei mittig zu gleichen Teilen auf den zu verklebenden Oberflächen

aufgebracht werden. Zug um Zug das Trennpapier entfernen und das Klebeband aufkleben. Bei der Verklebung beim festen Anreiben auf ausreichenden Gegendruck achten. Vorteilhaft für die Festigkeit der Verklebung ist

die Verwendung des pro clima Anpressrollers. Am Ende der Verklebung das Band von Hand abreißen. Die Verklebungen dürfen nicht planmäßig auf Zug belastet werden. Ggf. sind die Verklebungen durch Sparschalbretter zu sichern.

Verklebung Durchdringungen

Kurze Stücke pro clima TESCON No. 1 abschneiden. Das Trennpapier ablösen und zu gleichen Teilen auf die Dampfbremsebene bzw. auf das Rohr kleben. Durch Dehnen des

Klebebandträgers TESCON No. 1 an das Rohr anarbeiten. Bei der Verklebung auf einen ausreichenden Gegendruck achten. Das Klebeband soll fest angerieben werden.

